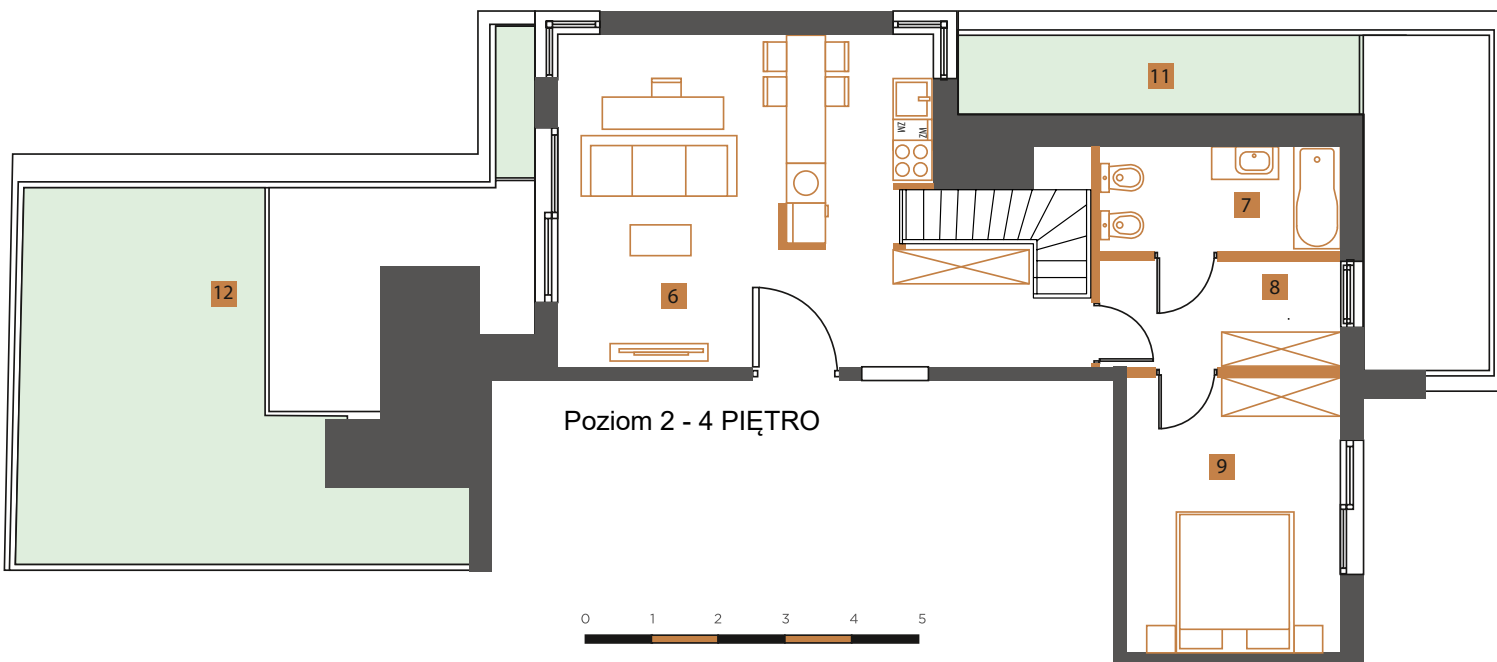
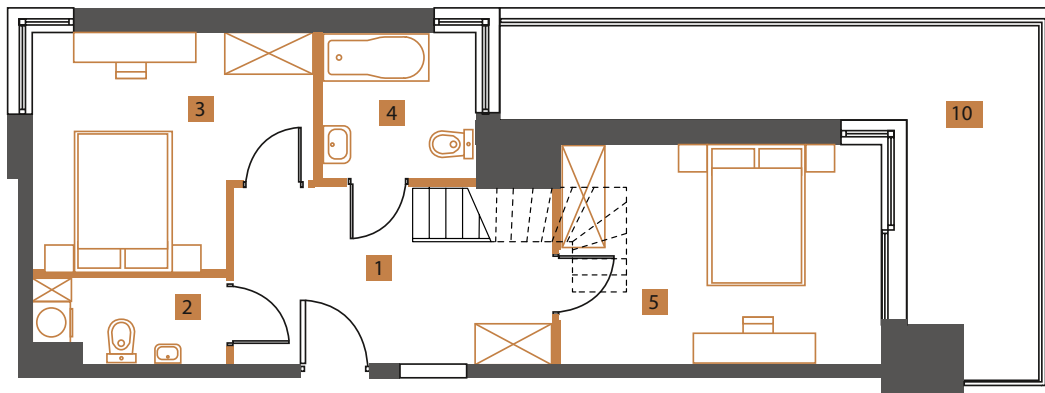


Poziom 1 - 3 PIĘTRO



0 1 2 3 4 5

— ściana bez możliwości rozbiórki
 — ściana z możliwością rozbiórki



Zastrzeżenia:

1. Powierzchnia użytkowa mieszkań uwzględnia tynki wewnętrzne gr 1,5 cm.
2. Powierzchnia użytkowa lokalu została zmierzona zgodnie z normą PN-ISO 9836:1997 po wewnętrznym licu wykończonych ścian wydzielających lokal
3. Przedstawiona na rysunku aranżacja jest aranżacją poglądową, elementy wyposażenia w zakresie kupującego
4. Instalacje i wymiary podano na podstawie dokumentacji technicznej, wymiary mogą ulec zmianie na etapie wykonawstwa
5. Wszystkie wymiary podane są w stanie surowym, bez wykończenia ścian (tynk, glazura itp.)
6. Podane powierzchnie mieszkań mogą się zmienić o +/- 3%

SONO
Development

Sprzedaż mieszkań: tel. 727 655 555 | sprzedaz@harfowa.pl | www.harfowa.pl

HARFOWA
APARTAMENTY



APARTAMENT nr 13+15

POZIOM 1

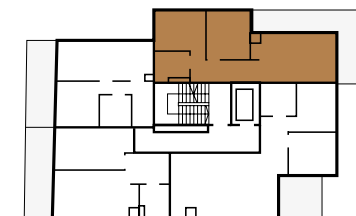
1	Hol	10,80 m ²
2	Wc	3,48 m ²
3	Sypialnia	13,11 m ²
4	Łazienka	4,84 m ²
5	Sypialnia	14,69 m ²
	PUM	46,90 m²

POZIOM 2

6	Pokój dzienny + aneks	32,11 m ²
7	Łazienka	5,57 m ²
8	Garderoba	5,67 m ²
9	Sypialnia	13,18 m ²
	PUM	56,53 m²

10	Taras zielony	16,74 m ²
11	Taras	16,76 m ²
12	Taras zielony	36,02 m ²
	Pow. użytkowa	103,43 m²

lu Harfowa



3 PIĘTRO

