

LOKAL USŁUGOWY nr 01

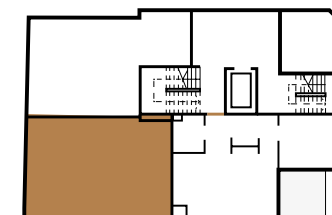
1	Lokal usługowy	43,04 m ²
2	Zaplecze lokalu	8,51 m ²
3	Toaleta	2,04 m ²
	PUM	53,59 m²

ściana bez możliwości rozbiórki
 ściana z możliwością rozbiórki



PARTER

ul. Harfowa



Zastrzeżenia:

1. Powierzchnia użytkowa mieszkań uwzględnia tynki wewnętrzne gr 1,5 cm.
2. Powierzchnia użytkowa lokalu została zmierzona zgodnie z normą PN-ISO 9836:1997 po wewnętrznym licu wykończonych ścian wydzielających lokal
3. Przedstawiona na rysunku aranżacja jest aranżacją poglądową, elementy wyposażenia w zakresie kupującego
4. Instalacje i wymiary podane na podstawie dokumentacji technicznej, wymiary mogą ulec zmianie na etapie wykonawstwa
5. Wszystkie wymiary podane są w stanie surowym, bez wykończenia ścian (tynk, glazura itp.)
6. Podane powierzchnie mieszkań mogą się zmienić o +/- 3%

